

L'ACQUEREUR

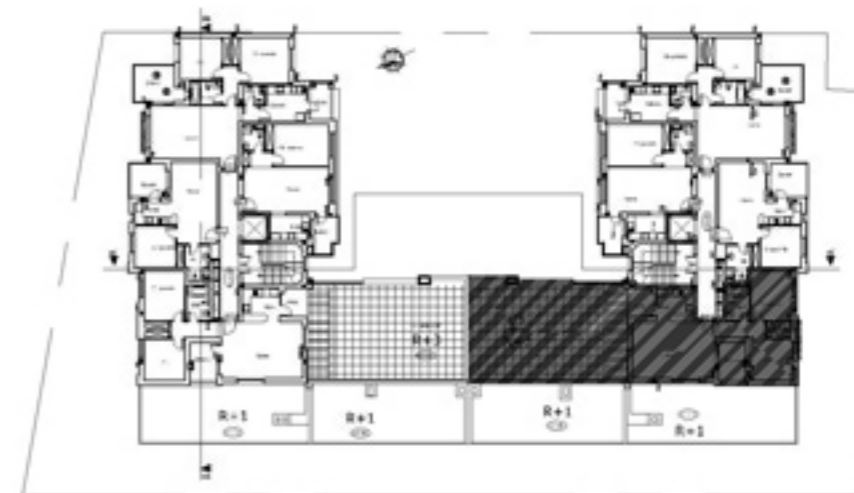


NB:Les dimensions sont à titre indicatif, les surfaces exactes seront définies par l'O.T.C.

COMMUNE DE NABEUL
PROJET: CONSTRUCTION D'UN ENSEMBLE RESIDENTIEL
A USAGE D'HABITATION
Adresse : Lotissement NABEUL C Lot N° HC 67

Propriétaire : SOCIETE OXALIS DE PROMOTION IMMOBILIERE
Adresse: 16 Rue Samar Kand 1er Etage Cité Ennasr -2037 Ariana-
Tél: 70 850 998 - GSM: 25 067 000 - Fax: 70 851 939

RESIDENCE LES VAGUES
ENSEMBLE RESIDENTIEL EN R+6 A USAGE D'HABITATION



PLAN 4eme ETAGE



ARCHITECTE URBANISTE ABDELKADER ELLOUZE
Cabinet d'Etude et de Recherches Architecturales Paysagères et Environnementales
Appt H01, Résidence TEJ ENNASR- Fin AV. HEDI NOUIRA- Cité ENNASR-
Tél : 70.852.942 - Fax : 70.852.983

APPARTEMENT
B4-2

Surface couverte Totale y compris partie commune = 110.52 m²
Surface terrasse non couvert = 95.83m²

TYPE: S+2

NIVEAU :4eme ETAGE